

## ניתוח ברך בארתרוסקופיה (Knee Arthroscopy) - מידע והנחיות

הפניה בלשון זכר אך מתייחסת לנשים וגברים כאחד

### מטופל יקר,

לפניך מידע שיעזור לך להבין את תהליך האשפוז והניתוח ולהפחית את חששותיך. בכל שאלה אנא פנה לצוות המטפל.

### רקע

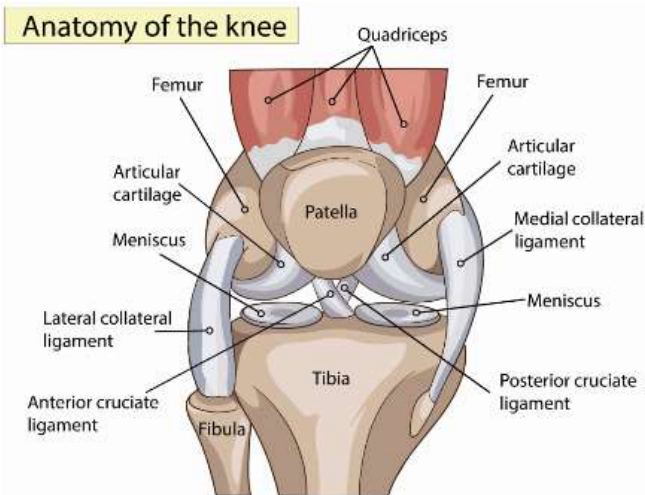
- ארתרוסקופיה של הברך מטרתו היא ניתוח בשיטה זעיר פולשנית שמטרתו לטפל בבעיות ברכיים שונות
- הניתוח מבוצע כאשר יש צורך לתקן פציעות ברקמות- רצועות וסחוסים, כמו קריעה של רצועות, טיפול בעצם באזור המפרק, כמו במקרה של תזוזה של המפרק או צורך בניקוז נוזלים.

### הכנה לניתוח

- **צום** – בערב שלפני הניתוח יש להיות בצום מחצות (12 בלילה). הצום כולל הפסקת אוכל, שתייה ומים
- **תרופות**- אם נוטלים תרופות לדילול הדם, יש להתייעץ עם הרופא המטפל והמנתח לגבי הפסקת נטילתן 7-10 ימים לפני ניתוח
- **רחצה** - יש להתקלח בערב שלפני הניתוח ובבוקר הניתוח עם סבון רחצה. צוות הסיעוד במחלקה מדריך בנושא
- **מומלץ להביא לאשפוז** - כלי רחצה, כפכפים וחומר קריאה. אם יש צורך, רצוי להביא כלי לאחסון שיניים ותותבות
- **לק** - יש להסיר אם יש
- **דברי ערך** – מומלץ להגיע ללא תכשיטים ודברי ערך. המרכז הרפואי אינו אחראי לאובדנם
- **השכרת טלויזיה** - ניתן לקבל הסבר מצוות המחלקה על אופן ההזמנה.

### קבלה לאשפוז

- **קבלה משרדית** - בתאריך ובשעה המצויינים בהזמנה לאשפוז, יש להגיע למשרד קבלת חולים עם טופס ההתחייבות מקופת חולים. לאחר הקבלה המשרדית יש להגיע אל המחלקה
- **קבלה במחלקה**
  - הצוות הסיעודי מקבל את המטופל במחלקה ומקצה לו מקום אשפוז
  - לעיתים המחלקה בתפוסה מלאה, ובמצבים כאלו לא מן הנמנע כי האשפוז יהיה בפרוזדור. במצבים כאלה, הצוות עושה כל מאמץ להקצות חדר בהקדם. אנו מבקשים לגלות הבנה לאי הנוחיות הזמנית שעלולה להיווצר
- **סדר הניתוחים** - נקבע על ידי הרופא המנתח ואינו תלוי בצוות הסיעודי במחלקה
- **מלווה** - מלווה מבוגר (מעל גיל 18) רשאי לשהות לידך במהלך האשפוז. לאחר שתיתן את הסכמתך, המלווה העיקרי רשאי לשהות לצדך במהלך ביקור הרופאים
- **גלוית לעדכון מידע למשפחות**
  - צוות המחלקה מוסר למטופלים גלויה שעל גביה מספר זיהוי, שאותה הוא רשאי לתת לקרוביו
  - מספר הזיהוי מוצג על צג אלקטרוני הנמצא בחדר המתנה של חדר ניתוח, ומאפשר להתעדכן על שלבי הניתוח - בחדר ניתוח ובהתאוששות.



## בבוקר הניתוח

לפני ההעברה לחדר ניתוח מבוצעת הכנה במחלקה: לבישת חלוק, כובע, ערדליים, בדיקת של ידון ה זיהוי והרכבת עירווי נוזלים. ההעברה מהמחלקה לחדר ניתוח מבוצעת על מיטה על ידי משנע מחדר ניתוח.

## מהלך הניתוח

- בנייתוח מבוצעים חתכים מזעריים בברך, שדרכם מוחדר אל תוך הרקמה מכשיר דק מיוחד שבו מצלמה להסתכלות על הרקמה באמצעות מסך טלוויזיה
- המכשור הזעיר מאפשר ביצוע פעולות ברקמה מבלי לגרום לטראומה גדולה באזור.
- **חדר התאוששות** - בסיום הניתוח מועבר המטופל לחדר התאוששות, שם מבוצע מעקב וטיפול עד להחלטה לשחרר למחלקה. כניסת מלווה לחדר ההתאוששות מתאפשרת בהתאם להחלטת הצוות המטפל.

## במחלקה לאחר הניתוח

- **לאחר החזרה אל המחלקה, צוות המחלקה ממשיך לעקוב אחר: לחץ דם, דופק, חום, מתן שתן, כאב ופצע הניתוח**
- **טיפול בכאב** - במחלקה יעקבו באופן שוטף אחר עוצמת הכאב ותרופות נגד כאבים יינתנו בהתאם
- **ירידה מהמיטה** - אין לרדת מהמיטה ללא השגחה ואישור של הצוות הסייעודי
- **כלכלה** - עקב הצום, ניתן עירווי נוזלים דרך הווריד, ומועד תחילת השתייה והאכילה נקבע בהתאם להוראת רופא
- **רחצה** - אין להסיר חבישה ולהרטיב את פצע הניתוח במשך 24 או 48 שעות לאחר הניתוח, או בהתאם להוראת הרופא המנתח. אחות המחלקה מדריכה את המטופל בהתאם לסוג הניתוח ולהמלצת האורתופד
- **ביקור רופאים** - מתקיים כל יום בשעה 9:00 בבוקר. בביקור הרופאים ניתן לקבל מידע על מהלך הניתוח
- **פיזיותרפיה** – מתחילה בעת האשפוז בבית החולים וממשיכים בקהילה לפי פרוטוקול פיזיותרפיה.

## שחרור מהמחלקה

- מועד השחרור מהמחלקה נקבע בהתאם לתהליך ההחלמה
- במרבית המקרים מבוצע השחרור ביום שלמחרת הניתוח, בשעות 13:00 - 16:00
- בשחרור נמסר מכתב רפואי הכולל המלצות להמשך מעקב, טיפול וביקורת
- בנוסף ניתנת הדרכת אחות לגבי: רחצה, התמודדות עם כאב וטיפול בפצע הניתוח.
- **ביקורת** - מבוצעת במרפאות חוץ או בקהילה. מקום ומועד הביקורת מצוין במכתב השחרור (לביקורת במרפאות חוץ יש להביא התחייבות מקופת חולים)
- **אישור על חופשת מחלה מיום האשפוז ועד ליום הביקורת במרפאה** - ניתן על ידי הרופא המטפל.

## מצבים חריגים המחייבים פנייה לגורם רפואי

יש לפנות לרופא המטפל, בקופת החולים או לחדר מיון בהופעת: דימום, חום גבוה מ-38 מעלות, אודם, הפרשה באזור הניתוח, נפיחות מקומית, הקאות וכאב עז שאינו פוחת בעזרת תרופות משככות כאב.

## בברכת בריאות טובה - צוות המחלקה