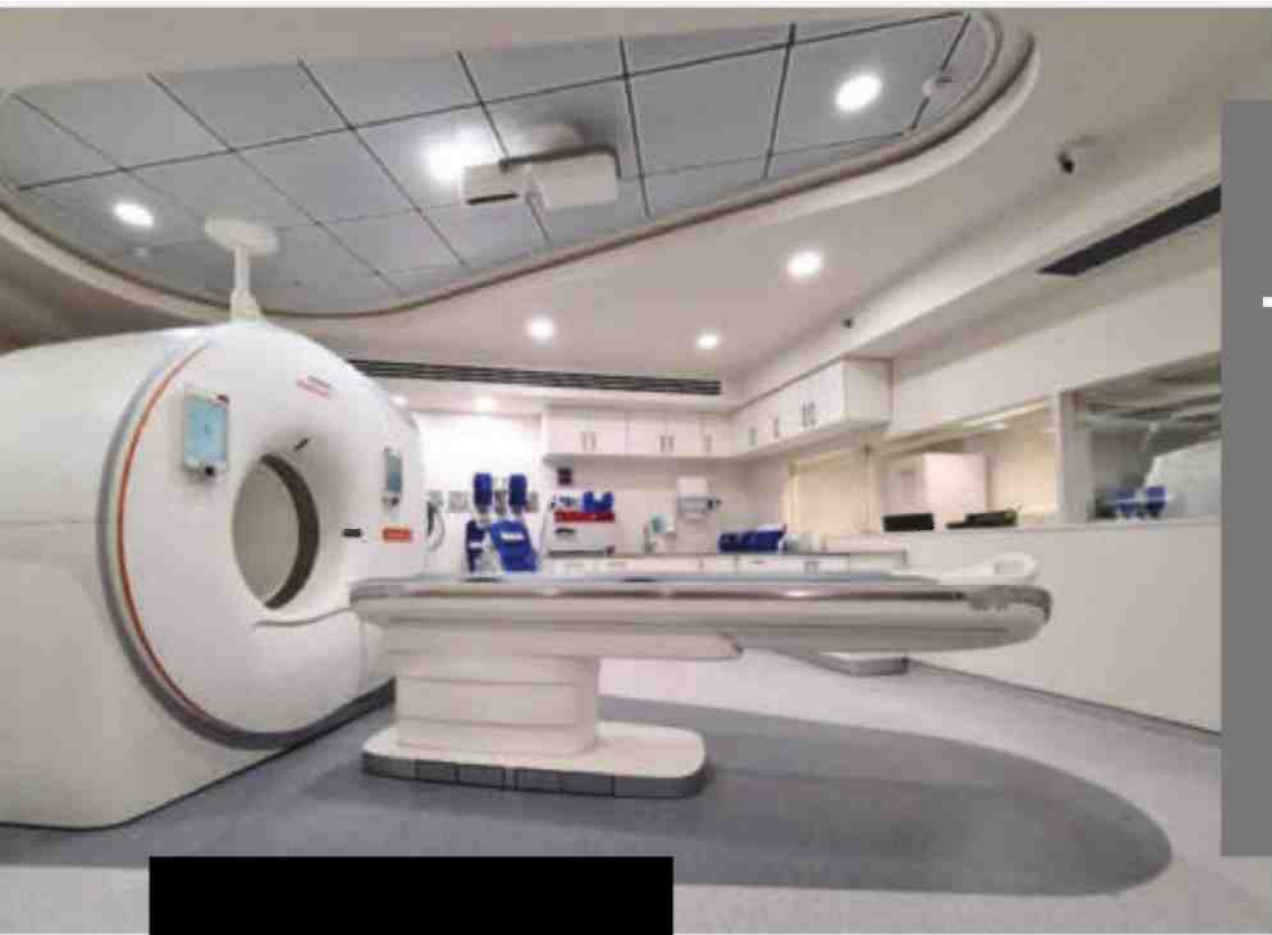


25.35x27.33	1	עמוד 14	ידיעות חדרה - בריאות	07/2022	82585851-2
בית חולים מאיר - 81205					



קרוב אל העין - קרוב אל הלב

במרכז רפואי מאיר מבצעים צנתור וירטואלי באמצעות מכשיר CT מהמתקדמים בעולם



למי מיועד CT של הלב?

- לסובלים מכאבי חזה שבדיקות מיפוי לב או אקו לב אינן חד-משמעיות אצלם, או בנבדקים שאינם יכולים לבצע מבחן מאמץ.
- למטופלים שעברו צנתור פולשני ונותרו עם ממצאים לא ברורים.
- למנותחי לב עם מעקפים, כאשר יש עדיין כאבים לאחר ניתוח והרופא רוצה לוודא שהמעקפים פתוחים ושלא נסתמו.
- למטופלים שהתקן בלייב תומכן (סטנט), והרופא מעוניין לוודא שהוא פתוח ולא נסתם.
- לנבדקים עם מומי לב.
- לנבדקים לפני ניתוחי לב להחלפת מסתמים (מונע צורך בצנתור לב לפני ניתוח).
- באנשים עם מסתם מלאכותי, כשיש חשש לפעילותו התקינה.

המיצר (מדיאסטינום) שנכללו בבדיקה. בשלב השני מתבצעת הזרקת חומר ניגוד (יוד) לוריד פריפרי תוך סריקה של הלב, וזוהי מסתיימת הבדיקה. במהלך הסריקה שאינה כרוכה בכאב או באשפוז, המטופל חופשי להמשיך בשגרת יומו. חומר הסריקה יעבור תהליך מקיף של עיבוד ממוחשב, בעזרתם של רדיולוג וקרדיולוג מהבכירים ביותר בתחום בארץ. תהליך העיבוד ממושך ולכן התוצאות נמסרות כעבור שבוע. ■



ד"ר יואב ארנסון, מומחה לרפואה פנימית וקרדיולוגיה
צילום: חגית קיקין אבן חן



פרופ' עבד עסלי, מנהל מערך הלב
צילום: רמי זרנגר



ד"ר רתם סיון הופמן, מנהלת מערך הדימות
צילום: רמי זרנגר

מאפשרת צילום ו"הקפאה" של שריר הלב כך שניתן לבחון אותו לפרטי פרטים ללא צורך באמצעים פולשניים. הסריקה יכולה לתת מידע על מצב הלב ברמת דיוק של מעל 99% וכל זאת בפעולה פשוטה ומהירה שנמשכת פחות מעשר דקות ובכמות קרינה נמוכה. בסיום הבדיקה ניתן לחזור במהירות לשגרת היום - בהנחה שלא נמצאו ממצאים חמורים המחייבים אשפוז מיידי.

מאחר שהצנתור הווירטואלי מאפשר לגלות מחלה של העורקים הכליליים בשלב מוקדם יותר מאשר כל בדיקה אחרת, הוא מאפשר הן לצוות הרפואי והן למטופל לנקוט אמצעים שונים כדי למנוע את התפתחות המחלה.

איך מבוצעת הבדיקה?

הבדיקה מבוצעת על סמך המלצת קרדיולוג. לאחר קבלת הפנייה, הבדיקה מתואמת מול מכן הסיטי בבית החולים. להבטחת חדות התמונה הנבדק מקבל לעתים מהקרדיולוג גלולה למניעת עליית הדופק (beta blocker). ממתנינים כשעה עד שהתרופה תחל להשפיע.

הסריקה עצמה מנוהלת על ידי קרדיולוג בכיר עם התמחות בהדמיית הלב ומורכבת משתי סריקות בנות שניות ספורות: בסריקה הראשונה - במינון נמוך של קרינה - סורקים את בית החזה והלב ללא הזרקת חומר ניגוד. בסיום הסריקה בודקים את התמונות המתקבלות כדי לראות שאין מוקדי סיד מרובים בכלי הדם של הלב. מספר מוגבר של מוקדי סיד כאלה לא יאפשר את המשך הבדיקה בגלל מגבלות טכניות של המכשיר. כעת ממשיכים לסריקה חלק מבית החזה, ופענוח הבדיקה כולל גם תשובה על הריאות ועל

ל צנתור וירטואלי כבר שמעתם? עד לא מזמן האבחון של היצרות בעורקי הלב בוצע בצנתור פולשני בלבד. אך עם כניסתה של טכנולוגיית CT מתקדמת, ניתן היום לאבחן הציריות ולהתחיל טיפול מונע, ללא צורך בפעולה פולשנית. בדיקת CT של הלב (Cardiac CT) הנקראת גם צנתור וירטואלי, היא בדיקת הדמיה חדשנית הנעשית באמצעות מכשיר מתקדם המאפשר לגלות מחלה של עורקי הלב בשלבים ההתחלתיים שלה, עוד לפני שהיא באה לידי ביטוי בבדיקות שגרתיות כמו אק"ג, בדיקת דם ואקו לב. מכן הדימות של מרכז רפואי מאיר, אשר מפעיל מכשיר CT מהמתקדמים בעולם, מבצע בדיקות המספקות תמונות מפורטות של הלב בדגש על העורקים וזרימת הדם, בדיקות המאפשרות קבלת החלטות רפואיות מהירות ומדויקות.

הליך לא פולשני

בדומה לבדיקת CT רגילה הבדיקה אינה פולשנית ואינה כרוכה בהחדרת צנתר לעורק. היא מהירה מאוד ומדיקת מאוד - ומאפשרת להדגים את דופן העורקים המספקים את הלב ולאבחן הציריות עדינות, עוד לפני שניתן לזהותן אפילו בצנתור.

הסריקה במכשיר המתקדם מאפשרת מבט על ואל תוך העורקים הכליליים של הלב והדגמה של כל פרט ופרט. תוכנות המחשב המלוות את המכשיר מאפשרות בניה של תמונה תלת-ממדית של הלב ועורקיו וביצוע אבחנה ברמת דיוק גבוהה ביותר. מהירות הסיבוב של המכשיר