



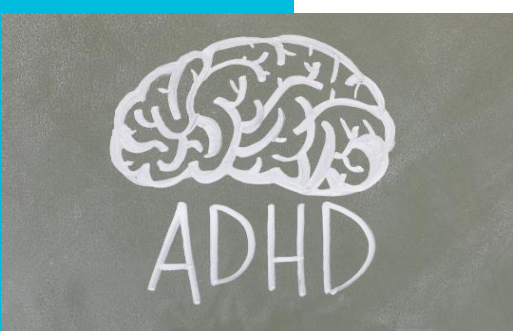
**מאירים בשבילכם - עדכונים וחדשות ממרכז רפואי מאיר | פברואר 2024**



**ניתוחים רובוטיים בטיפול במומים אורולוגיים אצל ילדים**

ניתוחים רובוטיים הפכו לחלק בלתי נפרד מפעילותה של המחלקה האורולוגית במרכז רפואי מאיר, גם בטיפול במומים אורולוגיים אצל ילדים. פרופ' עמוס נאמן, מנהל המחלקה האורולוגית, על המומים השכיחים המצריכים התערבות רפואית והיתרונות בניתוחים רובוטיים עבור ילדים.

[להמשך קריאה <](#)



**נפתחה מרפאה להפרעת קשב וריכוז במבוגרים**

המרפאה עוסקת באבחון וטיפול מיטביים של הפרעת קשב וריכוז החל מגיל 18. הליך האבחון כולל הערכה נוירולוגית רחבה, זיהוי אבחנה מبدלת ותחלואה נוספת העלולה "להתבטא" כהפרעה בקשב. המרפאה מציעה ליווי אישי עם התחלת טיפול, ואיזון תרופתי מיטבי למטופל עם אבחנה קיימת. מוזמנים להפנות אלינו למרפאה מטופלים הזקוקים להערכת נוירולוג, טיפול ומעקב.

[להמשך קריאה <](#)



**הערכת קרדילוג למטופלים אונקולוגיים**

המרפאה הקרדיו-אונקולוגית הוקמה על מנת לתת שירותים חדשניים בתחום מחלות הלב למטופלים אונקולוגיים והיא פועלת לזיהוי מוקדם של פגיעה לבבית והתחלת טיפול מונע מוקדם ככל האפשר וזאת מבלי לפגוע בטיפול האונקולוגי. מוזמנים להפנות אלינו למרפאה מטופלים אונקולוגיים הזקוקים להערכת קרדילוג, טיפול ומעקב.

[להמשך קריאה <](#)



**טיפולים וטכנולוגיות פורצי דרך באמצעותן הטיפול במחלות ריאה נעשה מדויק מתמיד**

היחידה לרפואת ריאות פולשנית עוסקת באבחון ובטיפול במטופלים הסובלים ממחלות דרכי הנשימה, חשד לסרטן הריאה ומחלות בקרומים העוטפים את הריאה. מוזמנים לקרוא אודות מערכות הניווט וההדמיה המתקדמות, הטיפולים המתקדמים בחסימות דרכי האוויר, הקטנת נפח ריאה ועוד.

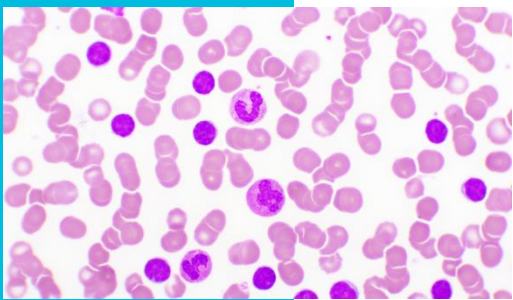
[להמשך קריאה <](#)



**המרפאה לטיפול בעקמת בילדים ובמתבגרים**

ביחידה לעמוד שדרה פועלת מרפאה המעניקה הערכה וייעוץ ראשוני בחשד לעקמת בילדים ומתבגרים בכל הגילאים. בהתאם לממצאים ניתנות המלצות במקרים בהם אובחנו עיוותים התפתחותיים או מולדים בעמוד שדרה. מוזמנים לפנות אלינו בכל שאלה או דילמה לגבי ילדים ומתבגרים שיש לגביהם חשד לעקמת.

[להמשך קריאה <](#)



**חיים לצד chronic lymphocytic leukemia ושיתוף הפעולה בין ההמטולוג לרופא המשפחה**

לויקמיה לימפוציטית כרונית CLL היא הלויקמיה השכיחה ביותר בעולם המערבי. בארץ מאובחנים מדי שנה כ 450 חולים עם CLL ד"ר גלעד יצחקי, מנהל המכון ההמטולוגי במרכז רפואי מאיר, מזכיר הקבוצה הישראלית ל- CLL וחבר באיגוד האירופאי ל- CLL (ERIC) מסביר אודות הטיפול במחלה וההמלצות שחשוב להכיר.

[להמשך קריאה <](#)

**טעימות מהתקשורת**

פרסומים מעניינים שהופיעו בחודש האחרון בתקשורת ובמדיה

[להמשך קריאה <](#)

