



היחידה לאנדוקרינולוגיה  
וסוכרת בילדים בהנהלת  
פרופ' ירדנה טננבאום

## הסתגלות חולי סוכרת במסגרות חינוכיות

כשמדברים על חולי סוכרת במסגרות חינוכיות הכוונה היא לגן, בית ספר יסודי, תיכון ופנימייה. המשותף לכל המסגרות הוא, שכל הילדים הנמצאים בהן צריכים למלא את הדרישות החינוכיות, הלימודיות והמקצועיות בזמנים ובסדרי-יום מסוימים. בנוסף לכך, חולי הסוכרת צריכים למלא אחר הוראות של הזרקות, דיאטה, בדיקות שונות ופעילות גופנית - אף הם בסדר-יום ובזמנים מסוימים.

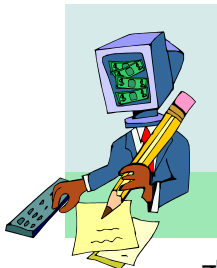
אם הם רוצים איפוא לתפקד כראוי במסגרת, מוטלים עליהם תאום ואיזון בין דרישות המסגרת לדרישות הסוכרת.



ניתן לדבר על הסתגלות תקינה של הילד הסוכרתי למסגרת החינוכית בכמה מישורים:

**נוכחות** - נוכחות סדירה ללא איחורים והיעדרויות. אם ההסתגלות לקינה נוטה הילד לאחר פעמים רבות לבית הספר ונעדר ממנו לעיתים קרובות.

**הישגי הילד** - אם הישגי הילד הם בהתאם לפוטנציאל הקיים בו ניתן לדבר על הסתגלות תקינה. אם הם נמוכים מן הפוטנציאל שלו ההסתגלות לקינה.



**השתתפות במטלות** - אם עומד הילד במטלות הלימודיות המוצבות לפניו, משתתף בפעילויות גופניות שוטפות (שיעורי התעמלות, של"ח) ובפעילויות חברתיות (טיולים, מסעות) - ניתן לדבר על הסתגלות תקינה. אם יש התחמקות מנטל המשימות הלימודיות, אי נטילת חלק בפעילויות השונות - הסתגלות לקינה.

**יחס הצוות של בית הספר והחברים אל הילד** - אם התייחסות הצוות של בית הספר אל הילד כאל שווה בהתאם לגילו - ההסתגלות תקינה. אם יש הגנת יתר, תחושת רחמים כלפי הילד - אין ההסתגלות תקינה.

**התנהגות** - אם מגלה הילד התנהגות מאוזנת, מקובלת ולא בעייתית - ההסתגלות תקינה. אם יש הסתגרות, תוקפנות, סכסוכים עם מורים וחברים, חוסר ריכוז וחוסר שקט - ההסתגלות לקינה,

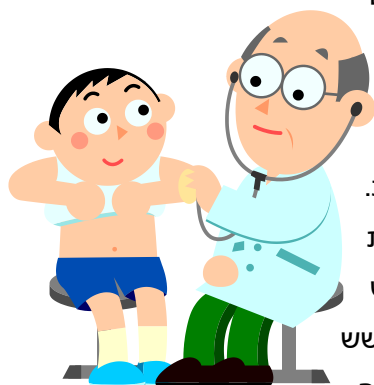
**מסלול הלימודים** - אם יש התמדה במסלול הלימודים - ההסתגלות תקינה, אם יורד הקבצה או נשאר הילד כיתה, ההסתגלות לקינה.

הגורמים המסייעים לדפוס ההסתגלות השונים הם: תיפקודו ואישיותו של הילד עצמו, תיפקוד המערכת המשפחתית וקשר ההורים עם צוות בית הספר, כיצד תופס צוות בית הספר את מחלת הסוכרת אצל התלמיד וכיצד הוא מתייחס אליו.

אנו מנסים לסייע לתלמיד ומשפחתו להגיע להסתגלות תקינה באמצעות הכנתם לתיפקוד תקין במסגרות השונות וקשר שלנו עם המסגרת החינוכית לגבי המשמעות הרפואית והנפשית של הסוכרת והשלכותיה על התיפקוד במסגרת.

**קשר עם הילד ומשפחתו** - הכנתם להסתגלות תקינה במסגרת החינוכית, התמודדות הילד עם

השתלבותו במסגרות השונות כשהכוונה היא השתלבות וחזרה מהירה ככל האפשר למסגרת שבה תיפקד לפני גילוי המחלה ובהמשך כשמשנתה המסגרת בהתאם לגילו ולפוטנציאל שלו.



– קיימת חרדה רבה, הן של ההורים והן של הילד לגבי החזרה למסגרת הקודמת. החרדה המרכזית היא מפני הופעת היפוגליקמיה – בדרך מבית הספר ובבית הספר עצמו – ומתלווה לכך החשש שגורמים אחרים לא יידעו כיצד לטפל בה. יש גם חשש שהילד לא יצליח לבצע בזמן את ההזרקה ואז יאחר לבית הספר וכן החשש שנובע מכך שהילד עדיין אינו מודע לזמני האכילה הנכונים ולעיתים אין ההורים סומכים עליו בקשר לכך.

מתעוררות שאלות לגבי הקשר עם צוות המסגרת – למי מתוך הצוות לספר, מה וכיצד לספר, האם תתפתח התייחסות מיוחדת לילד? האם ייפגע כושרו הלימודי? לפיכך, חשוב לשוחח על הדברים ולהגיע להסדרים טכניים העשויים להקל ככל האפשר על החזרה למסגרת. יש לקבל מידע רלוונטי בנושא הסוכרת ולהעבירו לצוות הרב מקצועי ולמנוע מראש התייחסות חריגה אל הילד תוך יצירת מודעות לנושא.

במרפאת סוכרת ילדים יש צוות רב מקצועי שפוגש את הילד לצורכי טיפול, ביקורת ומעקב. אנו רוצים את טובת הילד ומשפחתו והשיתוף ברמות השונות הינו הכרחי להשגת מטרה זו.

לקבלת מידע נוסף, תשובות לשאלות העולות במסגרת בית הספר להארות והערות – פנו למירפאתנו.

צוות המרפאה סוכרת ילדים

טלפון 046494133

עודכן בתאריך: 1/1/2019

