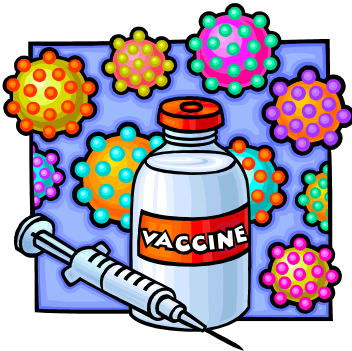


הדרכת מטופל להזרקה עצמית של אינסולין

אינסולין הינו הורמון המופרש באופן טבעי מהבלבל וניתן לחולי סוכרת בזריקות תת עוריות. ההזרקה מתבצעת באמצעות עטי הזרקה מיוחדים העט הוא חד פעמי והוא טוב לשימוש חודש מיום פתיחתו, שאר האינסולין צריך להישמר במקרר. אינסולין נבורפיד מוזרק לפני או מיד אחרי האוכל ללא המתנה. לפני כל הזרקה יש למדוד רמת סוכר בגלוקומטר, אם רמת הסוכר היא מתחת 100 מ"ג יש לאכול ורק אחר כך להזריק.

בכל הזרקה יש להחליף מחט מכוונים תחילה 2 יחידות ומזריקים כשהעט במאונך כלפי מעלה וזאת במטרה להוציא אויר מהמחט. מכוונים את כמות היחידות הרצויה להזרקה. מחטאים את אזור ההזרקה בעזרת אלכוהול 70% ומחכים לייבוש. ביד אחת יוצרים "כרית" וביד השניה מזריקים ב 90 מעלות. יש להקפיד על סבב בין מקומות ההזרקה – לפי מפת מקומות הזרקה. אחרי ההזרקה מחכים כ – 10 שניות לפני הוצאת המחט. אין לשפשף את אזור ההזרקה



נבורפיד והומלוג - אינסולין מהיר פעולה, יש להזריק ומיד לאכול אין צורך בהמתנה! ניתן להזריק גם במהלך או אחרי האוכל. טרגלודק - אינסולין בזלי (בסיסי) מוזרק לפני השינה משך פעילותו 24 שעות לכן יש להקפיד על הזרקה בשעה קבועה,

זיהוי מצבים מיוחדים:

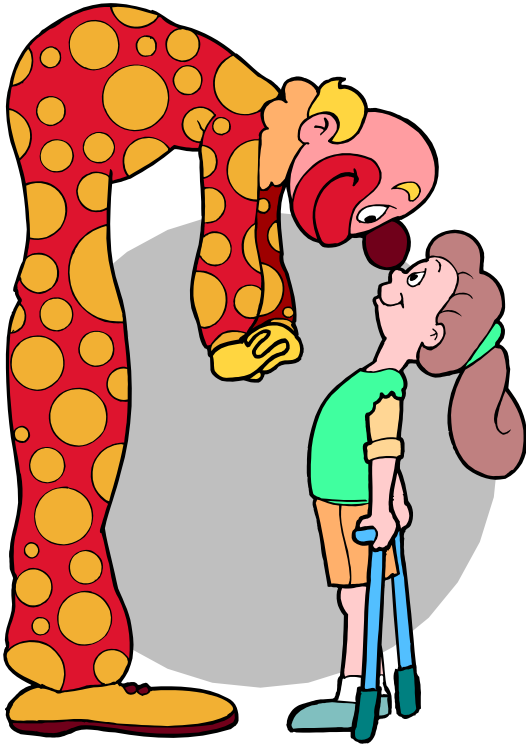
היפרגליקמיה – רמת סוכר גבוהה בדם

סיבות:

1. הזרקת אינסולין בכמות מועטה.
2. כמות מופרזת של פחמימות במזון.
3. הפחתה בהרגלי הפעילות הגופנית.
4. מצבים רגשיים (עצבנות, התרגשות).
5. מחלה זיהומית.

סימנים:

1. צמא קיצוני.
2. השתנה תכופה (בעיקר בלילה).
3. עייפות בלתי רגילה.



4. רעב פתאומי.
5. עצבנות ובלבול.
6. טשטוש בראיה.

טיפול:

1. שמירה על אכילה מאוזנת.
2. ביצוע פעילות גופנית מבוקרת.
3. הזרקה אינסולין לפי הוראות הרופא.

היפוגליקמיה – רמת סוכר נמוכה בדם

סיבות:

1. הזרקה מינון גבוה מדי של אינסולין.
2. כמות מועטה של פחמימות במזון.
3. פעילות גופנית ממושכת.
4. ויתור על ארוחה כלשהי או איחור בארוחה.
5. שלשולים והקאות מרובים.

סימנים:

1. זיעה קרה מרובה ופתאומית.
2. רעד בידים.
3. עייפות.
4. רעב פתאומי.
5. בחילה וסחרחורת.
6. טשטוש בראיה.
7. כעס, עצבנות, בלבול והתנהגות מזוהר.

טיפול:

1. מיד - שתיה מתוקה - חצי כוס מיץ או מים עם סוכר
 2. לאחר כ 10 דקות אכילת פחמימות (כריך, ארוחה).
- * רצוי לשאת תמיד חטיפים או ממתקים בתיק למקרה הצורך.

חשוב לזכור !!!

- הזרקה אינסולין תעשה רק אחרי מדידת רמת הסוכר בגלוקומטר, אם רמת הסוכר נמוכה מ- 100 מ"ג % יש לאכול ורק אח"כ להזריק.
- אסור להזריק אינסולין אם לא אוכלים.
- בכל הזרקה משתמשים במחט חדשה.
- האינסולין ארוך הטווח מתגבש לכן יש לנער קלות את העט לפני הזרקתו,
- לאינסולין תופעת לוואי אחת – היפוגליקמיה ובידנו למנוע אותה על ידי שימוש נכון.

צוות מרפאת סוכרת בילדים

עודכן בתאריך: 18/12/2022