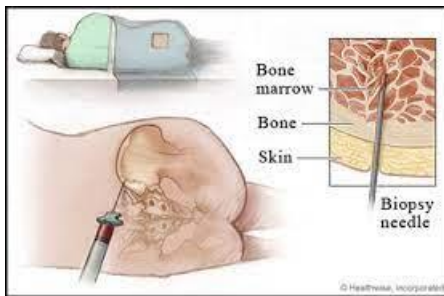


בדיקת מח עצם

מח העצם הינה רקמה רכה המצויה בתוך העצמות הגדולות שם נוצרים שלושת המרכיבים של תאי הדם: כדוריות הדם האדומות, הלבנות וטסיות הדם (האחראיות על מערכת הקרישה).
בדיקת ניקור מח עצם נועדה לשאיבת דגימה מלשד העצם ו/או נטילת רקמת מח עצם ושליחתה לבדיקה לשם בצוע אבחנה של בעיה המטולוגית.
מטרת הבדיקה לבחון את תפקוד מח העצם ולראות את תאי הדם בשלבים השונים של ההתפתחות ו/או מעורבות של מח העצם במחלות אחרות.

מהלך הבדיקה

- האחות תגיש לך תרופה בבליעה לשיכוך כאבים, במידת הצורך תקבל דרך הוריד תרופה לטשטוש או עירווי נזלים.
- הבדיקה מתבצעת על פי רוב מעצם האגן.
- במהלך הבדיקה הנך מתבקש/ת לשכב על הצד עם ברכיים מקופלות לבטן (תנוחת עובר).
- בשלב ראשון מתבצע חיטוי של העור ומתן הרדמה מקומית, ואחר כך הרדמה קלה על ידי הרופא (טשטוש) במידת הצורך.



- לאחר ההרדמה מתבצעת הבדיקה בשני חלקים. בחלק הראשון מחדירים מחט אל תוך מח העצם ושואבים דם (זוהי אספירציה של מח העצם). בחלק השני מתבצעת ביופסיה. הביופסיה מתבצעת בעזרת מחט מיוחדת לעצם.
- בסיום הבדיקה חובשים את האזור בתחבושת לוחצת כדי למנוע דימום מהאזור.
- משך הבדיקה כ- 15-20 דקות.

לאחר הבדיקה

- תבוצע חבישה של האזור ותתבקש לשכב על הגב משך שעה קלה ולנוח עד התעוררות מלאה.
- מקום הבדיקה יחבש ויש להימנע מהרטבתו למשך 24 שעות.
- אין הגבלה בפעילות פיזית.
- אם מופיעים כאבים במקום הבדיקה ניתן לקחת תכשיר נגד כאבים.
- במידה ומופיע דימום במקום הבדיקה יש לפנות לבדיקה וייעוץ מיידי.
- באם הנך נוטל/ת תכשירים נוגדי קרישה או אספירין ובמידה והנך רגיש/ה לתרופות או לחומרי הרדמה נא לדווח לאחות לפני ביצוע הבדיקה.
- מאחר והבדיקה תבוצע בהרדמה עליך לבוא עם מלווה.
- לאחר ההרדמה חל איסור מוחלט לנהוג ברכב עד למחרת
- ייקבע תור לביקורת המטולוג וקבלת תוצאות הבדיקה