

השתלת מסתם אבי העורקים בצנתור



בדרך אל איכות חיים
טובה יותר



הקדמה

היצרות מסתם אבי העורקים פוגע באיכות החיים, בפעילות היום יום ומסכנת חיים. השתלת מסתם באמצעות צנתור מהווה אפשרות טיפול חדשנית במחלה זו.

מטרת החוברת לעזור בהבנת המחלה, הפרוצדורה, ההכנות הקשורות בה והמעקב לאחר הפעולה.

החל מיום אשפוח במחלקה הקרדיולוגית, תפגוש צוות מיומן ומקצועי. הפעולה מתבצעת על ידי רופאים מומחים בעלי ניסיון רב בתחום. אנחנו עושים כמיטב יכולתנו על מנת להעניק לך טיפול מיטבי, איכותי ובטיחותי. ולאפשר לך החלמה מהירה וחווית אשפוח טובה ככל הניתן.

חשוב לנו שתרגישי/שאת/ה בידיים טובות!

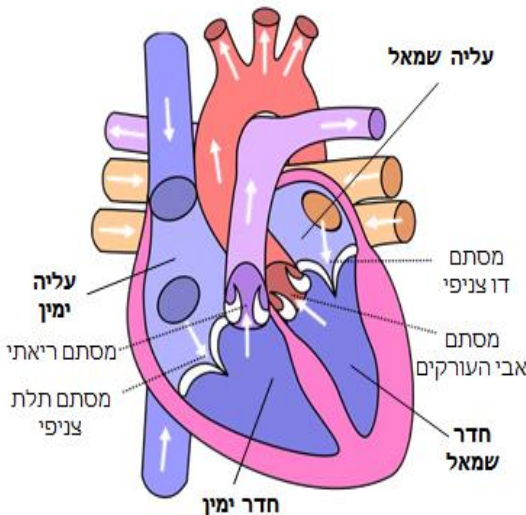
אתך לאורך כל הדרך,
צוות המחלקת קרדיולוגית.

* החוברת נכתבה בלשון זכר מטעמי נוחות, אך מתייחסת לשני המינים

הלב

• מבנה הלב

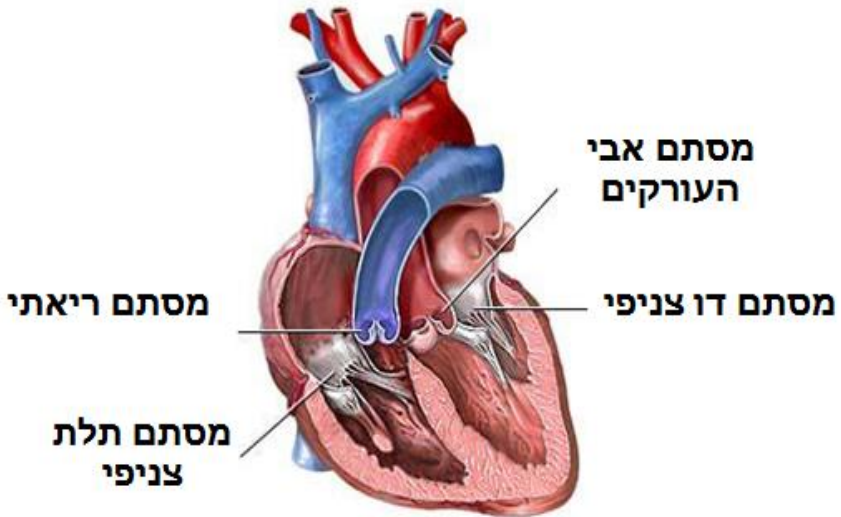
הלב הינו איבר ייחודי המשמש כמשאבה, אשר אחראית על הזרמת הדם לכל איברי הגוף על ידי התכווצויות מתוכננות ומתוזמנות. הלב ממוקם בבית החזה כך שרובו בצד שמאל. הוא מחולק לצד ימין וצד שמאל, בכל צד עליה וחדר. בין העליות לחדרים ובין החדרים לכלי הדם המובילים לגוף ממוקמים המסתמים.



הלב

• מסתמי הלב

למסתמי הלב חשיבות גדולה בוויסות זרימת הדם בין עליות הלב לחדרים ובין החדרים לגוף.



היצרות מסתם אבי העורקים

• מדוע זה קורה?

ביציאה מחדר שמאל של הלב ממוקם מסתם אבי העורקים. היצרותו מקשה על יציאת הדם מחדר שמאל לאבי העורקים ולכל הגוף. ישנם מספר גורמים העלולים להוביל להיצרות:

- ❖ הסתיידות- שקיעת סידן על המסתם
- ❖ מחלה שגרונית- דלקת פרקים בילדות
- ❖ מום מולד במסתם

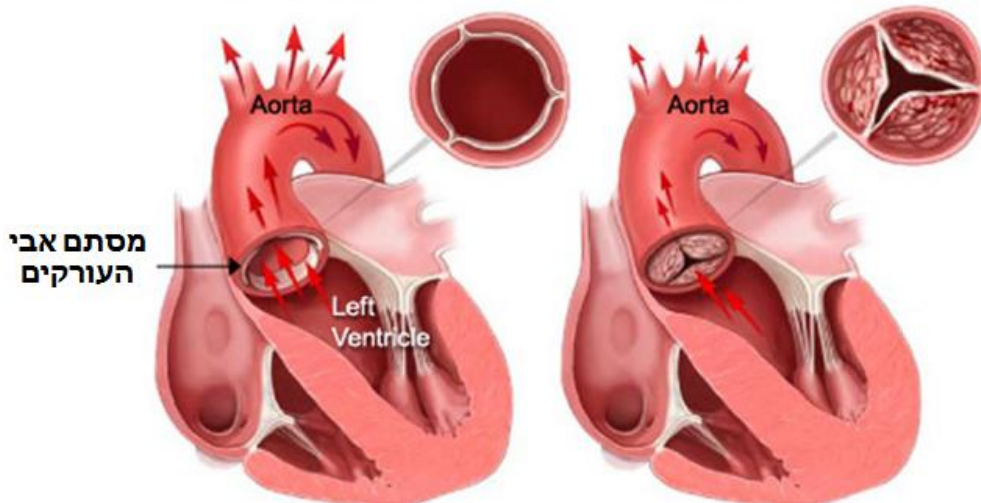


היצרות מסתם אבי העורקים

• מסתם אבי העורקים

זרימת הדם דרך מסתם
אבי העורקים הבריא

זרימת הדם דרך מסתם
אבי העורקים המוצר



היצרות מסתם אבי העורקים

• סימנים ותסמינים

מגוון של תחושות עלולות להופיע בעקבות ההיצרות, ביניהן:

- ❖ עייפות
- ❖ קוצר נשימה במאמץ ובמנוחה
- ❖ כאבים בחזה בזמן מאמץ
- ❖ עילפון

• אבחנה

האבחון נעשה באמצעות בדיקה גופנית, אקו לב וצנתור, בהם מעריכים את חומרת ההיצרות של המסתם.



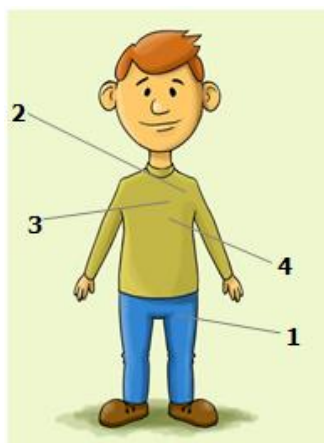
TAVI

Trans Aortic Valve Implantation

• מהו TAVI ?

TAVI הינו הליך חדשני בו משתילים מסתם אבי העורקים בצנתור, טיפול שנעשה בעבר רק בניתוח לב פתוח.

• שיטות השתלת המסתם



ישנן ארבע גישות להשתלה:

1. דרך עורק המפשעה
2. דרך העורק התת בריחי
3. השתלה ישירה לאבי העורקים
4. דרך חוד הלב

TAVI

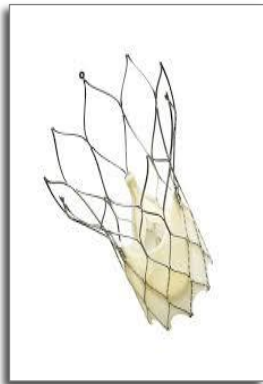
Trans Aortic Valve Implantation

• סוגי המסתמים

קיימים שני סוגי מסתמים תותבים ביולוגיים העשויים מרקמת בעל חיים:

2. מסתם

Medtronic-CoreValve Evolute



1. מסתם

Edwards- Sapien



TAVI

Trans Aortic Valve Implantation

• ההכנה לפעולה

ההכנה לפעולת ה TAVI מחולקת ל:

❖ בדיקות התאמה לפעולת ה TAVI

❖ הכנה ערב לפני הפעולה

❖ הכנה ביום הפעולה

בדיקות התאמה לפעולה:

מטרת הבדיקות הינה לבדוק את התאמתך לביצוע הפעולה ולהתאים את הפעולה למאפיינים האישיים שלך. הבדיקות מאפשרות איסוף מידע על מצבך הבריאותי ותפקודן של מערכות מסויימות בגוף, כגון מערכת הנשימה, הכליות וכלי הדם:

- ❖ בדיקה גופנית
- ❖ צילום חזה
- ❖ Cardiac CT
- ❖ בדיקות דם
- ❖ צנתור אבחנתי או טיפולי על ידי הרחבת א.ק.ג.
- ❖ ייעוץ רופא מרדים
- ❖ כלי דם כליליים, לפי הצורך
- ❖ אקו לב

TAVI

Trans Aortic Valve Implantation

• ההכנה לפעולה

ערב לפני

לאחר שנמצאת מתאים לפעולה:

- ❖ קבלת הסבר וחתימה על טופס הסכמה להרדמה, הסכמה למתן דם וביצוע הפעולה
- ❖ גילוח מפשעות ובית החזה
- ❖ מישוש דפקים בשתי הרגליים וסימונם לצורך מעקב זרימת הדם לרגליים לאחר הפעולה
- ❖ ייתכן שינוי בטיפול התרופתי ואף הפסקה של תרופות מסוימות
- ❖ צום מחצות
- ❖ מקלחת
- ❖ במידת הצורך תוכל לקבל תרופה להרגעה

TAVI

Trans Aortic Valve Implantation

• ההכנה לפעולה

יום הפעולה

ביצוע הפעולה הינו על פי תכנית זמנים שנקבעה יום קודם. תוכל לבקש ממשפחתך להגיע בכדי ללוות אותך. בבוקר הפעולה תעשה מקלחת יסודית עם מים וסבון, תלבש כותנת. במידה ולא חוברת מהלילה תחובר לעירווי נחלים דרך הוריד ותקבל תרופה להרגעה.



TAVI

Trans Aortic Valve Implantation

• מהלך הפעולה

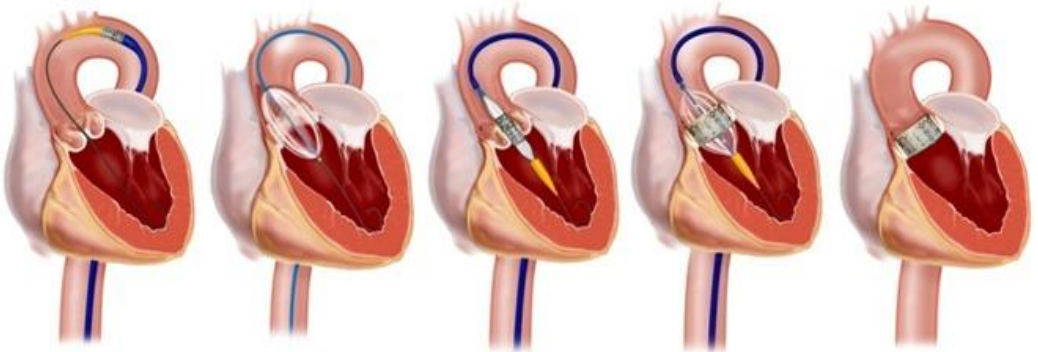
פעולת ה TAVI נעשית בחדר צנתור בו נוכחים: רופא מרדים, רופאים המומחים בהשתלת המסתם, צוות סיעודי וטכנאי רנטגן.

1. הפעולה מתחילה בהרדמה מלאה או טשטוש עמוק
2. החדרת קוצב לב זמני
3. החדרת המוליכים, על פי רוב, דרך כלי הדם של המפשעות
4. החדרת צנתר עם בלון והובלתו אל מסתם אבי העורקים המוצר
5. הרחבת המסתם המוצר באמצעות הבלון
6. הכנסת המסתם המלאכותי דרך המפשעה והשתלתו בתוך המסתם המוצר
7. הוצאת המוליכים, תפירת כלי הדם וסגירת המפשעות על ידי מספר סיכות כירורגיות
8. ביצוע אקו לב בזמן הפעולה על מנת לוודא את מיקום המסתם ותפקודו

TAVI

Trans Aortic Valve Implantation

• מהלך הפעולה - הדמייה



התחלת
תהליך
ההשתלה



סיום
ההשתלה

TAVI

Trans Aortic Valve Implantation

• רגע אחרי

לאחר הפעולה תועבר ליחידה לטיפול נמרץ. ירידה מהמיטה תותר למחרת ביצוע הפעולה, על ידי אח/ות בלבד. אין לרדת מהמיטה עד לקבלת אישור מאח/ות. ביחידה תהיה תחת ניטור ומעקב קפדני אשר יכלול:

1. מעקב מוניטור וא.ק.ג של הלב
2. מעקב דופק, לחץ דם, ריון חמצן וחום
3. מעקב אזורי הדיקור במפשעה
4. מעקב אחר דפקים בשתי הרגליים
5. לקיחת בדיקות דם באופן יומי
6. טיפול אנטיביוטי למניעת זיהומים
7. טיפול בפלביקס ואספירין לפי המלצת רופא
8. חיבור לקוצב זמני
9. מעקב תפוקת שתן על ידי הכנסת צנתר לכיס השתן

TAVI

Trans Aortic Valve Implantation

• למחרת הפעולה

למחרת הפעולה יעשה אקו לב חוזר לצורך הערכת תפקוד המסתם. במידה והקוצב הזמני הושתל דרך הוריד הצווארי תוכל לשבת בכורסא, אך במידה והקוצב הושתל דרך וריד המפשעה תוכל לקום רק לאחר הוצאתו.

• סיבוכים אפשריים

הפעולה עלולה להיות כרוכה בסיבוכים אפשריים:

1. קרע בעורק, הניתן לטיפול מיידי
2. שבץ מוחי
3. צורך בקוצב לב קבוע
4. לעיתים נדירות צורך בנייתוח לב פתוח

TAVI

Trans Aortic Valve Implantation

• בשעה טובה, שיקום והחלמה

כעבור מספר ימים תשוחרר לביתך.

ההחלמה נמשכת לרוב מספר שבועות ולכן הנך זכאי לימי החלמה.

בהמשך תתבקש:

- ❖ להגיע למרפאה להוצאת הסיכות הכירורגיות
- ❖ לבצע מעקבים תקופתיים
- ❖ ליטול מדללי דם למניעת היווצרות קרישים, בהתאם להוראת הרופא

בכל שאלה, כאן בשבילך!



מחלקת קרדיולוגיה 04-8250658

החוברת נכתבה על ידי ניקה סושנסקי R.N, בשיתוף ותודה ל:
מרינה פלדמן - אחות אחראית מחלקת קרדיולוגיה, צוות מחלקת
קרדיולוגיה, פרופ' פליגלמן מנהל המערך הקרדיולוגי, פרופ' רונן יפה
מנהל מכון צנתורים ורופאי המערך הקרדיולוגי בבית החולים כרמל

יולי 2017